



**N**owoczesne trendy budowy domów mieszkalnych i obiektów użyteczności publicznej koncentrują się wokół optymalnego wykorzystania właściwości materiałów używanych do ich wznoszenia. Umożliwia to znaczącą redukcję kosztów eksploatacji. Doskonałym przykładem jest ściana trójwarstwowa zbudowana przy zastosowaniu materiałów ceramicznych i/lub betonowych. Ten rodzaj konstrukcji już od kilkadziesiąt lat jest w Europie jedną z najpopularniejszych metod wznoszenia ścian zewnętrznych.

#### **Bločki TOM w ścianie trójwarstwowej**

Ściana trójwarstwowa składa się z trzech warstw zbudowanych z materiałów różnego rodzaju. Każda warstwa ściany ma do spełnienia inną funkcję: część wewnętrzna jest ścianą nośną, część środkowa to izolacja termiczna. Warstwa zewnętrzna to warstwa elewacyjna, która z jednej strony jest ochroną wewnętrznej konstrukcji przed uszkodzeniami i warunkami atmosferycznymi, a z drugiej strony stanowi o wyglądzie i charakterze budynku.

#### **Bločki elewacyjne TOM firmy JONIEC®**

doskonale sprawdzają się jako ostatnia warstwa ściany trójwarstwowej. Są one solidne i trwałe a jednocześnie estetyczne i stylowe. Produkt ten jest szeroko wykorzystywany do budowy budynków jednorodzinnych, wielorodzinnych, garaży, budynków użyteczności publicznej oraz innych obiektów budowlanych. Duża dokładność wykonania, dzięki której wykonawcy chętnie sięgają po bločki TOM, daje możliwość szybkiej realizacji nawet dużych powierzchni elewacyjnych. Warto zaznaczyć, że JONIEC® zadbał o stworzenie pełnego zestawu do zabudowy naroży, zapewniającego kompletność inwestycji. Elewacje z betonowych blozków są odporne na warunki atmosferyczne i na wszelkie uszkodzenia. Stanowią także naturalną barierę ochronną przed hałasem, co nie jest bez znaczenia biorąc pod uwagę komfort użytkowania budynku.

#### **Bločki TOM jako uzupełnienie oferty ogrodzeń JONIEC®**

Warto zwrócić uwagę, że bločki TOM są dodatkowo interesującym uzupełnieniem oferty firmy JONIEC®, która jest wiodącym producentem betonowych elementów ogrodzeniowych. Wykorzystanie w projekcie zarówno blozków ogrodzeniowych, jak i blozków elewacyjnych TOM, daje pewność spójności projektu i idealnego dopasowania faktur zarówno ogrodzenia, jak i ele-

## BETONOWE BLOČKI ELEWACYJNE TOM

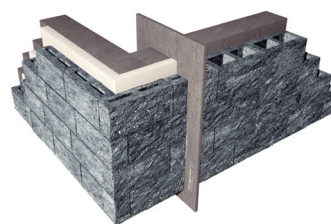


wacji budynku. Do wyboru mamy dwie grubości blozków TOM. Te o grubości 20 cm świetnie sprawdzają się w przypadku elewacji budynków użyteczności publicznej, natomiast te o grubości 10 cm można zastosować w sytuacji, gdzie nie chcemy stracić powierzchni użytkowej oraz gdy ważne jest dla nas mniejsze obciążenie ścian.

#### **Bločki TOM we wnętrzach**

Jedną z dodatkowych możliwości wykorzystania blozków TOM są wnętrza domów i lokali. Bločki te świetnie sprawdzają się jako element dekoracyjny. Zbudowana przy ich pomocy ścianka działowa jest już z jednej strony wykończona,

co znacznie obniża koszty remontu. Urozmaicona struktura blozków nadaje wnętrzu charakteru i stylu. Niepowtarzalna powierzchnia łupania sprawia, że osiągnięty efekt i wygląd ściany jest jedyny w swoim rodzaju.



**F.P.U.H. JONIEC®, Mieczysław Joniec**  
34-650 Tymbark 109  
tel./faks 18 332 55 38, 602 539 182  
www.joniec.pl, e-mail: joniec@joniec.pl



#### Elewacje TOM

Błoczki elewacyjne TOM wykorzystywane są do budowy ścian obiektów różnego typu. Sprawdzają się zarówno w budownictwie mieszkaniowym (domki jednorodzinne, wielorodzinne, garaże), jak i w budownictwie przemysłowym (elewacje budynków biurowych, ściany budynków użyteczności publicznej).



#### Elewacje TOM

Błoczki elewacyjne TOM doskonale sprawdzają się jako ostatnia warstwa ściany trójwarstwowej. Są one solidne i trwałe a jednocześnie estetyczne i stylowe. Łupana struktura powierzchni umożliwia uzyskanie niepowtarzalnego wyglądu elewacji.



#### Płytki elewacyjne i dekoracyjne PIANO

Płytki elewacyjne i dekoracyjne PIANO doskonale sprawdzają się, jako okładzina ścian zewnętrznych budynków, kominów, murków, itp. Są one solidne i trwałe, a jednocześnie estetyczne i stylowe.



#### Płytki elewacyjne PIANO

Płytki elewacyjne PIANO można wykorzystać do ozdobienia fundamentów budynków. Wieleletnia trwałość płytek pozwala uniknąć kosztów związanych z koniecznością regularnego malowania i renowacji ścian.



#### Ogrodzenie łupane GORC®

Ogrodzenie łupane GORC® to produkt, który na dobre wpisał się w otoczenie naszych domów. Elementy systemu pozwalają na budowę ogrodzeń w wybranej konfiguracji, ale też przydomowych budynków typu: garaż czy wiatła śmietnikowa. Dzięki temu otrzymujemy spójną estetycznie i kolorystycznie przestrzeń wokół naszej posesji.



#### Ogrodzenie ROMA

Ogrodzenie ROMA docenią osoby lubiące minimalizm i delikatną ascezę w designie. Elementy systemu ROMA dają szerokie spektrum zastosowań: od klasycznych ogrodzeń z niską podmurówką i wąskimi słupkami aż po mury, które umożliwiają całkowite odgródzenie posesji od uciążliwego otoczenia. Ogrodzenie nagrodzone Złotym Medalem MTP 2018.